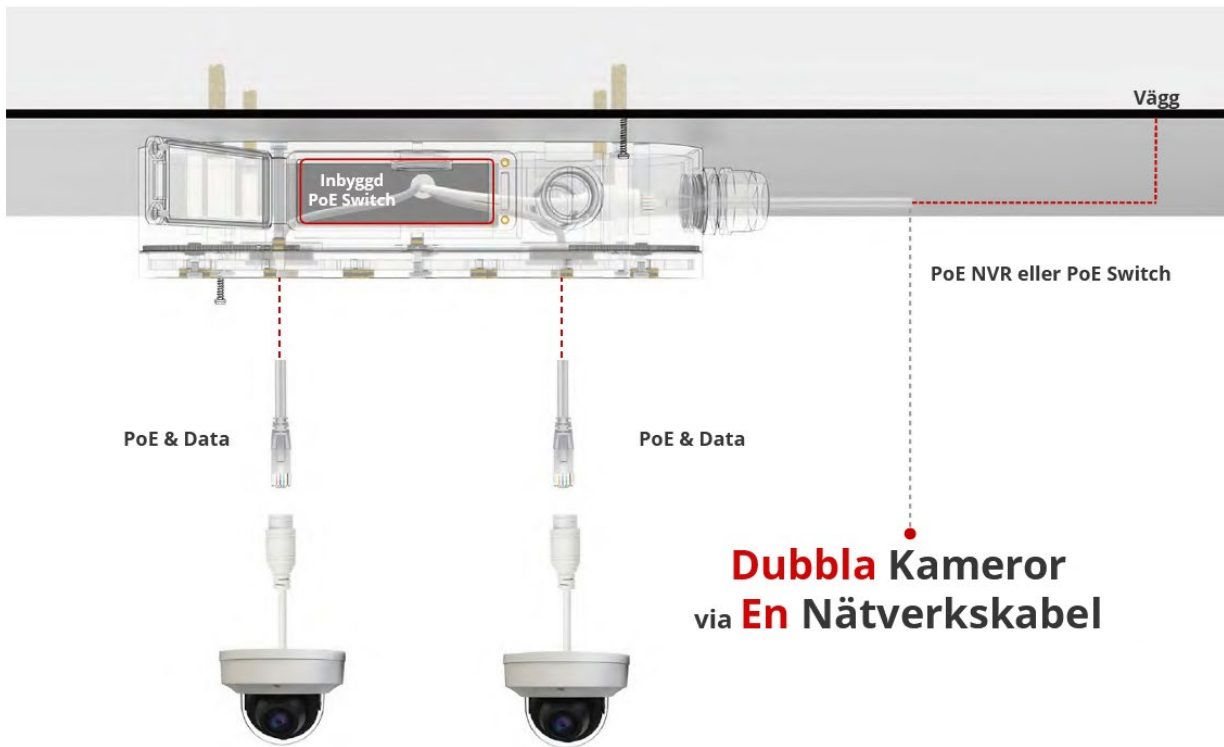
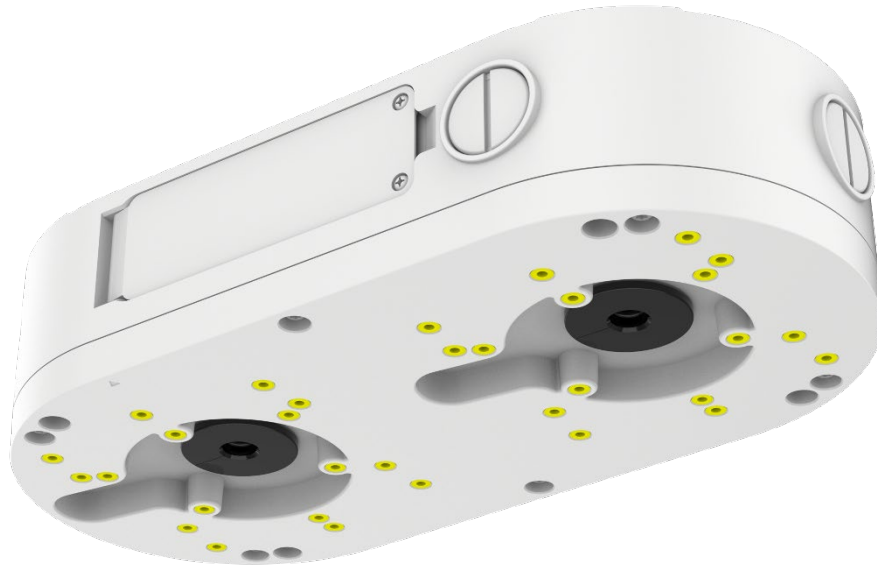


SV-CXH-SW02A



Specifikationer

ALLMÄNT	
Managerbar	Nej
Enhetstyp	PoE-Switch
NÄTVERK	
Portar	PoE Portar: 2 x 10Mb/s / 100Mb/s UPLINK Port: 1 x 10Mb/s / 100Mb/s
PoE-standard	IEEE802.3af, Klass 3
Överspänningsskydd	Max volt: 4kV
Switch-kapacitet	1Gb/s
INSTALLATIONSPARAMETRAR	
Strömförsörjning	PoE+
Energiförbrukning	30W (max)
PoE-Budget	25W för portar 1 till 2, upp till 15W för en port
Kapsling	Glasfiberarmerad polyamid, färg vit
IP-klassning	IP66
Dimensioner (BxHxL)	310 x 70 x 157mm
Vikt	1.2kg
Arbetstemperatur	-30°C ~ 60°C
Fuktighet	Max. 90%, relativ (icke-kondenserande)